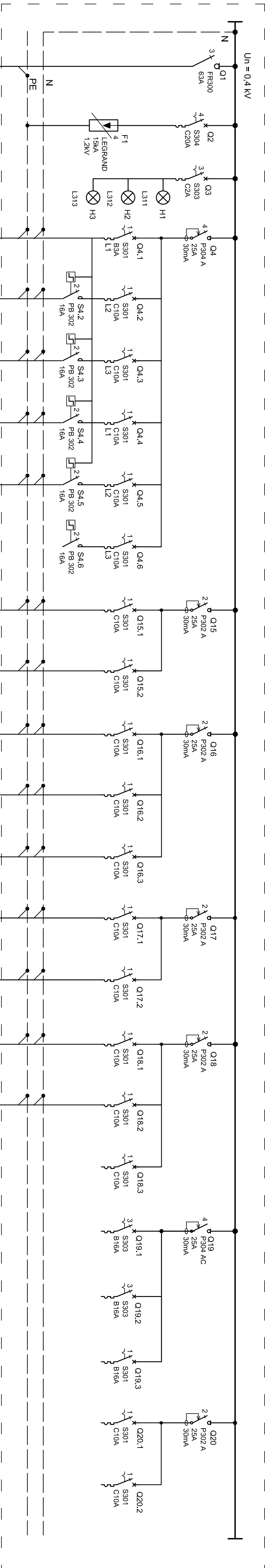
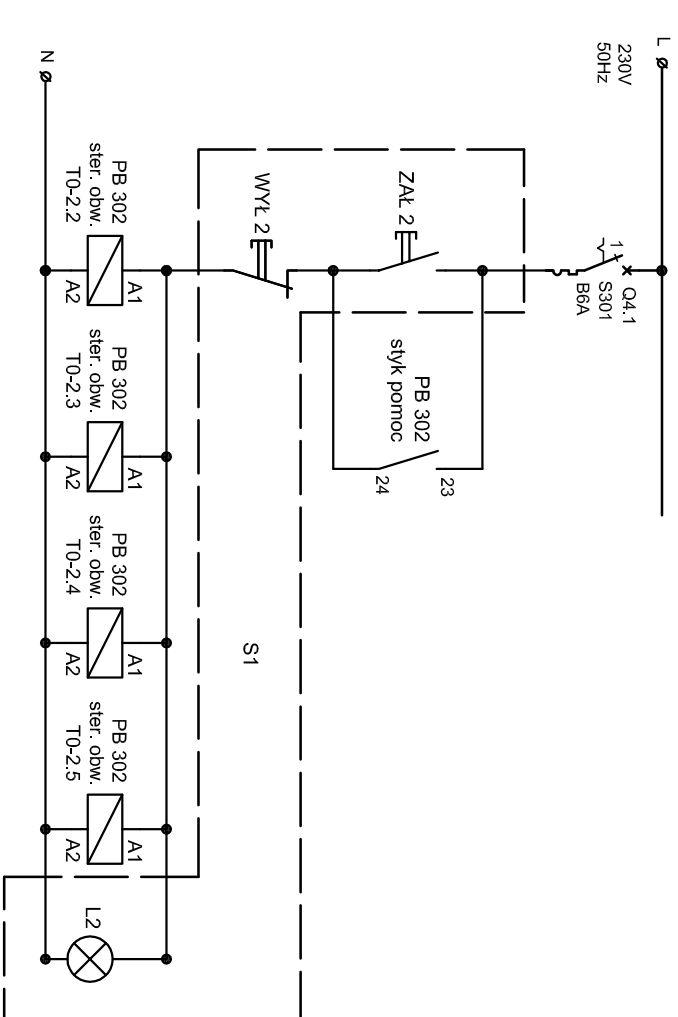


ROZDZIELNICA ELEKTRYCZNA T0-2 0,4kV W OBUDOWIE FIRMY LEGRAND





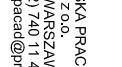
UWAGA:
W tablicy przewidzieć rezerwe na zabudowę nowych aparatów 20%.

SCHEMAT STEROWANIA OŚWIETLIENIEM NOCNYM

[illegible]

ZASILANIE Z RG.11
Pi=6,6 kW
Ps=4,72 kW
Iobl=7,5 A

UKŁAD SIECI TNC-S SYSTEM OCHRONY OD PORAŻEN: SAMOCZYNNE WYŁĄCZENIE NAPIĘCIA

Dokumentacja techniczna DOMU POMOCY SPOŁECZNEJ przy ulicy Pamięci w Gdyni			
Nazwa: ZESZYT 1	Nr części: CZĘŚĆ III	Nr. domu: TOM IV	
E-PRZEPROJEKTOWANIE		INWESTOR:	
PROJEKT WYKONAWCZY Instalacja elektryczna wewnętrzna			
URZĄD MIASTA GDYNI AL. MARZĄSZKA PIŁSUDSKIEGO 52/54 81-382 GDYŃA		JERONISTA PROJEKTOWA:	
		ALIATORA PRACOWNIA ARCHITEKTURY CAD Sp. z o.o. 01-656 WARSZAWA, ul. Żwirki i Wigury 19 TEL: 22 624 41 00 e-mail: ap@cad.pl www.apcad.pl	
Projekt: mgr inż. Radosław Jurek	IMIĘ NAZWISKO: NR UPRAWNIENIA: PODPIS:	Właściciel: mgr inż. Radosław Jurek	Właściciel: mgr inż. Radosław Jurek
Opracowali: mgr inż. Maciej Winiarski mgr inż. Robert Biedron	Właściciel: mgr inż. Radosław Jurek	Właściciel: mgr inż. Radosław Jurek	Właściciel: mgr inż. Radosław Jurek
Tytuł rysunku: Schemat ideowy rozdzielnicy T0-2		Skala: -	
Numer rysunku E-5		Data opracowania: Lipiec 2005	